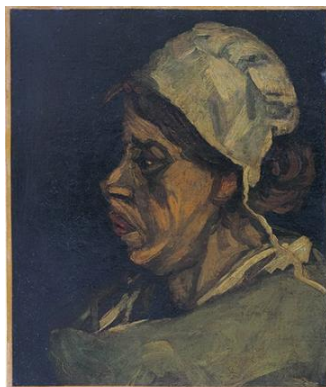


よそおい、かざる ～絵画、工芸、ガラスの装飾美～

会期:4月5日(土)～6月15日(日)



岸田 劉生 《毛糸肩掛せる麗子肖像》  
1920(大正 9)年



フィンセント・ファン・ゴッホ《農婦》  
1884-85年



ピエール=オーギュスト・ルノワール  
《花かごを持つ女》《婦人習作》1895年



上村 松園 《舞仕度》1914(大正 3)年

「装い」「飾る」ことに焦点を当てた展覧会です。円山応挙や竹内栖鳳、横山大観の装飾性豊かな作品や、日本の女性美を描いた上村松園や鍋木清方の作品など、コレクション約 90 点を展覧します。

～渡辺おさむスイーツアート～ お菓子の美術館

会期:6月21日(土)～9月7日(日)

展覧会の一部で渡辺おさむ作品と当館のコレクションのコラボレーション展示を行います。



岸田劉生《林檎を持てる麗子》1917(大正 6)年

春季展に引き続き、岸田劉生《毛糸肩掛せる麗子肖像》、オーギュスト・ルノワール《花かごを持つ女》《婦人習作》を展示する他、藤田嗣治《EVE》、《ディナー・パーティー》など、約 15 点を展示いたします。

～アール・ヌーヴォーの華～アルフォンス・ミュシャ展では、コレクションの展示予定はございません。