

# Timeless art

3<sup>th</sup> ANNIVERSARY  
1996-2026

ウツドワン美術館開館  
30周年記念展

岸田劉生、ファン・ゴッホー時を超える名作たち



岸田劉生《毛糸肩掛せる麗子肖像》1920年

開館時間 | 10:00-17:00(入館は16:30まで)  
休館日 | 毎週月曜日(ただし5/4は開館)  
入館料 | ○一般 1,500(1,350)円 ○大学生 700(600)円 ○65歳以上 1,300円  
○障害者手帳をお持ちの方の同伴者1名 800円 ○高校生以下の方、障害者手帳をお持ちの方は無料  
※( )内は前売料金 ※有料入館者10人以上の団体割引あり  
※学生・65歳以上の方は学生証または年齢の分かる身分証明書を提示ください ※65歳以上は前売り、当日券とも同じ料金  
※常設作品(マイセン磁器、幕末明治期の産摩鹿、ガラス作品)もご覧いただけます  
前売券は、ローソン(Lコード 63122)、チケットぴあ(Pコード 687-399)にて販売  
主催 | ウツドワン美術館、中国新聞社  
後援 | 広島県、広島市教育委員会、廿日市市教育委員会、NHK広島放送局、中国放送、広島テレビ、  
広島ホームテレビ、テレビ新広島、広島エフエム放送、FMちゅービー76.6MHz、FMはつかいち76.1MHz

2026.3.20

|金・祝|

6.28  
|日|

ウツドワン美術館

〒738-0301 広島県廿日市市吉和4278 TEL 0829-40-3001  
<https://www.woodone-museum.jp>

アクセス | 中国自動車道 吉和ICから車で2分



1



2



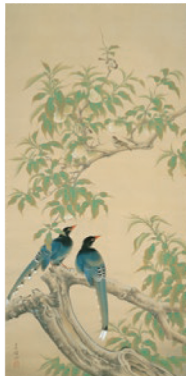
3



4



5



6



8



7

- 1.高橋由一《官軍が火を人吉に放つ図》1877年
- 2.青木繁《漁夫晩帰》1908-10年
- 3.黒田清輝《木かげ》1898年
- 4.安井曾太郎《赤衣婦人立像》0000年
- 5.下村観山《芍薬》大正後期-昭和初期
- 6.榊原紫峰《桃に山娘島図》1930年頃
- 7.フィンセント・ファン・ゴッホ《農婦》1884-85年
- 8.ビエール＝オーギュスト・ルノワール《婦人習作》《花かごと持つ女》1895年

## ウッドワン美術館

〒738-0301 広島県廿日市市吉和4278 TEL | 0829-40-3001 <https://www.woodone-museum.jp>

当館の開館30周年を記念する本展では、「時間」をテーマに収蔵品から約90点を精選し、日本の近現代美術の歩みを、当時の社会背景や美術界の動向とともに振り返ります。

アートを「人が生きた証」と捉えるならば、表現という行為は、時間を積み重ねていくプロセスそのものといえるでしょう。

優れた表現は時を超えて人々の心を動かします。その時代を超える力こそが、まさに「タイムレス」な輝きを放つアートの魅力です。また、形のない「時間」そのものを表現しようとする試みも、アートにおける重要な挑戦のひとつであり、そこには、私たちの想像を超えた無限の時間軸が潜んでいます。

本展では、作品の中に流れる時間を想像したり、年代ごとの様式の変化をたどったりと、まるで時を旅するように鑑賞をお楽しみいただけます。

一瞬を切り取った表現や、季節の移ろいを描いた作品、さらには時代とともに変化していく技法の違いなど、多様な「時間のとらえ方」を通じて、近代から現代へと続く表現の面白さや、人間の生きた痕跡を感じていただければ幸いです。

### 関連イベントのご案内

お問い合わせ・予約先はウッドワン美術館まで  
〔TEL 0829-40-3001〕

#### 【トークイベント】

##### 時をかける対話 一会田大也とひらくアートの時間(要予約)

難しい知識なしで対話しながらアートの魅力を味わうひとときです。

日 時 | 6.7(日) 13:00~14:00 ※約60分程度  
 講 師 | 会田大也氏(山口情報芸術センター アーティストティックディレクター)  
 場 所 | ウッドワン美術館本館展示室  
 参 加 費 | 無料(要入館料)  
 定 員 | 50名  
 申込期間 | 3.6(金)~5.21(木)  
 申込方法 | 件名に参加希望の日時とイベント名を記入し、本文に氏名、住所、電話番号、メールアドレスをご記入の上、メールまたはお電話でお申し込みください。  
 申 込 先 | wood@ml.woodone-museum.jp ウッドワン美術館(0829-40-3001)  
 ※応募多数の場合は抽選、結果は申込全員に5月27日(水)までにメールまたはお電話でお知らせします。  
 ※キャンセルの場合は、6月3日(水)までにご連絡ください

#### 会田大也(あいだ・だいや)

ミュージアム・エデュケーター  
各種教育プログラムやワークショップを企画開発し「学校の外にある教育」を追求してきた。2014~2019年 東京大学大学院GCL特任助教。2019年~現在YCAM学芸普及課長。国際芸術祭あいち2022キュレーター(ラーニング)。

#### ギャラリートーク 一学芸員による作品解説一〔予約不要〕

日 時 | 5.23(土)、6.13(土) 各日14:00~(所要時間は40分程度)  
参 加 費 | 無料(要入館券)

#### ワイワイがやがやデー

障がいをお持ちの方や小さいお子様連れのご家族にゆっくり美術館賞を楽しんでいただく時間とさせていただきます。お声を出してもOKのご鑑賞タイムです。

日 時 | 4.18(土)、5.9(土)、6.27(土) 各日10:00~17:00

### 次回展の案内

ウッドワン美術館開館  
30周年記念事業

#### 造形作家 玉田多紀 ダンボール物語 第二幕

7.4(土)~9.13(日)  
2024年に開催した「ダンボール物語」展の第2弾。  
当館未公開の海の生き物や「神々の物語」など約90点を展覧します。



### 交通案内

#### 【お車で越越しの場合】

中国自動車道・吉和ICから車で2分。

#### 【公共交通機関】

○「石見交通高速バス広益線」[広島駅北口]発、[広島バスセンター]経由、[吉和SA]下車(広島駅より約90分)。ただし、吉和SAからの送迎が必要となるため、必ず3日前までにウッドワン美術館にご連絡ください。※完全予約制

○「広電バス佐伯線・津田行き」[R宮内車戸駅]乗車~[さいき文化センター]下車(約40分)→「吉和さくらバス(吉和~津田)」に乗り換え[さいき文化センター]乗車~[クヴェーレ吉和]下車(約50分)→下車後、徒歩1分。